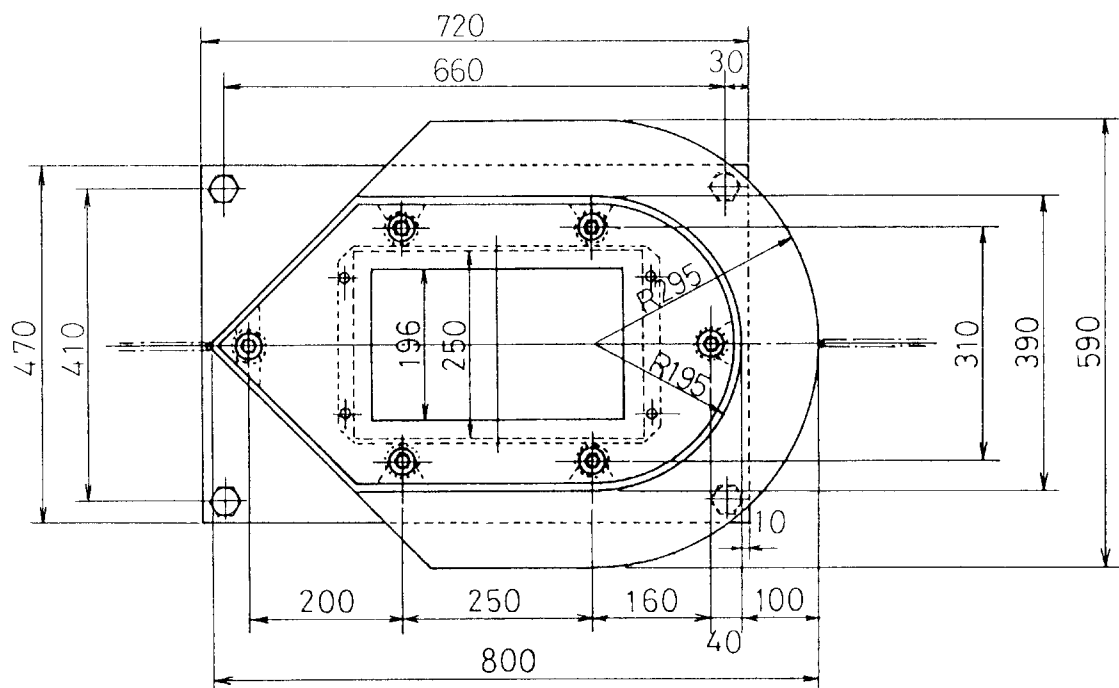
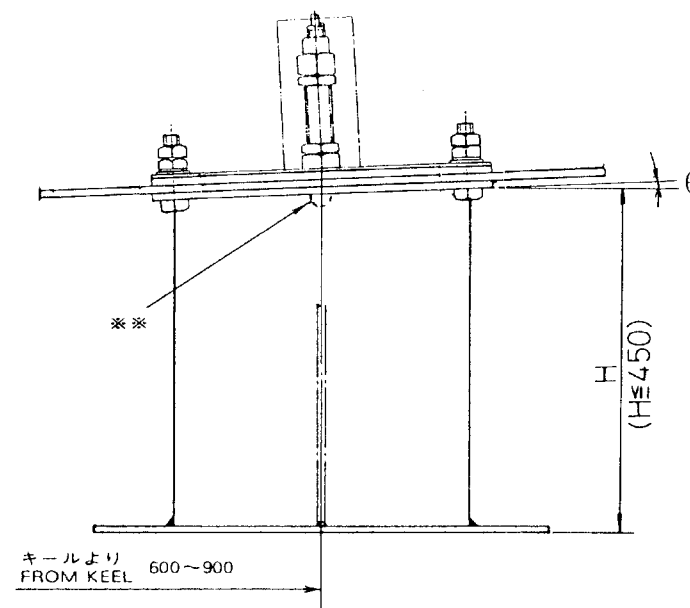
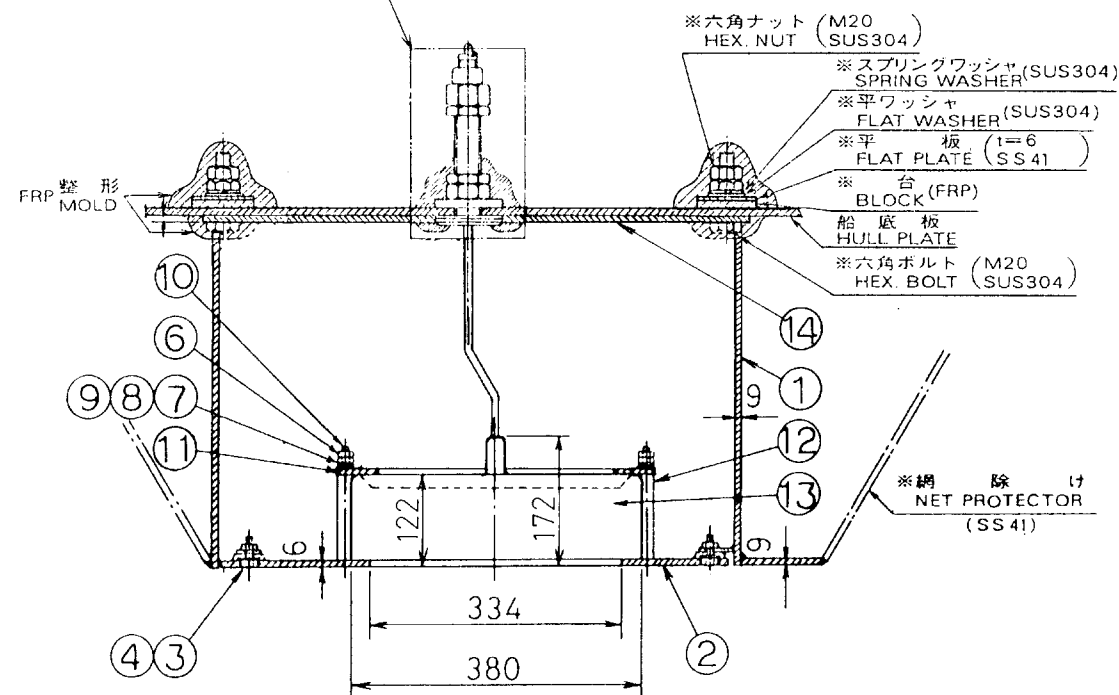


⑤ 別 図 参 照
SEE SEPARATE DWG
標準 STANDARD TYPE No. 10 号
指定 SPECIFY TYPE No. 号

船首方向
FORWARD
DIRECTION



要 目 表 PRINCIPAL ITEMS		
位 置	船首から FROM BOW	m
	キールから FROM KEEL	mm
	突出量 H PROJECTION	mm
	取付状態 FIXING CONDITION	走行時水平 HORIZONTAL AT RUNNING
	保護タンク PROTECTION TANK	

14	上 板 TOP PLATE	SS41	1	T-672-F-01	
13	送 受 波 器 TRANSDUCER		1		28F-72
12	ス ペ ー サ SPACER	SGP	4	T-672-03-2	
11	押 え 板 FIXING PLATE	SS41	1	T-672-04-1	
10	取付ボルト FIXING BOLT	SUS304	4	T-652-05	
9	平 座 金 FLAT WASHER	ジュラコン RESIN	4	T-201-11	
8	平 座 金 FLAT WASHER	"	4		M12
7	バネ座金 SPRING WASHER	"	4		M12
6	六角ナット HEX. NUT	SUS304	8		M12
5	電線貫通金物 THRU-HULL PIPE		1		
4	バネ座金 SPRING WASHER	"	6		M12
3	六角ボルト HEX. BOLT	SUS304	6		M12×40
2	送受波器取付フランジ FIXING FLANGE	"	1	T-672-02-1	
1	送受波器ケース CASING	SS41	1	T-672-01	
品 番 ITEM	品 名 NAME	材 質 MATERIAL	数 量 Q'TY	図 番 DWG. NO	摘 要 REMARKS

- 注.
- ※：造船所支給
 - 送受波器ケースはθ(船底傾斜角)に合せて切断する。そして、切断面に上板を溶接して下さい。
 - 切断・溶接の際は、送受波器を取り外した状態の“送受波器取付フランジ”を必ず取り付けておいて下さい。
 - ※※：船尾側上端に空気抜き用穴(φ10~φ20程度)を明けて下さい。
 - 電線貫通金物はフレーム等のじゃまにならない所で送受波器に当らず、キャップナットが容易に締付けられる位置に取付けて下さい。
 - 網除け、保護タンクは必要に応じて造船所にて製作して下さい。
 - 塗装の際、送受波器面を塗装しない様に注意して下さい。

- NOTE
- ※：SHIPYARD SUPPLY
 - CUT CASING FOR θ(RISING ANGLE OF SHIP'S HULL) AND WELD TOP PLATE TO IT.
 - TO AVOID DISTORTION BY HEAT, PUT "FIXING FLANGE" (WITHOUT TRANSDUCER) ONTO CASING WHILE CUTTING AND/OR WELDING.
 - ※※：MAKE A HOLE OF 10 TO 20MM IN DIA. ON STERN SIDE FOR ESCAPING AIR FROM TANK.
 - ALLOW ENOUGH CLEARANCE AROUND THRU-HULL PIPE FOR EASY TIGHTENING AND SERVICING.
 - IF NECESSARY, PROVIDE NET PROTECTOR AND PROTECTION TANK BY SHIPYARD
 - DO NOT PAINT TRANSDUCER FACE.

承認 APPROVED	OCT. 14 '83	三角法 THIRD ANGLE PROJECTION	名 称 TITLE	28F-72 送受波器 TRANSDUCER
検 査 CHECKED	OCT. 15 '83	尺 度 SCALE	1 10	船底装備図 (FRP 船) INSTALLATION FOR FRP HULL
製 図 DRAWN	OCT. 13 '82 M. M.	小 量 WEIGHT	123 kg	図 番 DWG. NO. C2001-346-C